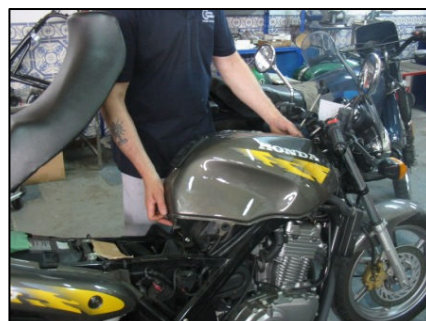




## Aplicação Kit Restom para Tratamento de Depósitos

### 1 - Desmontagem do Depósito da moto, Torneira, Filtro e Tampão

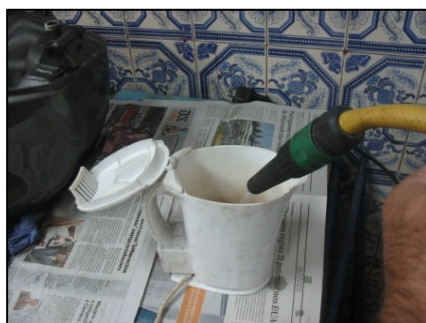


## 2- Preparação e Aplicação do Desengordurante

**Nota:**

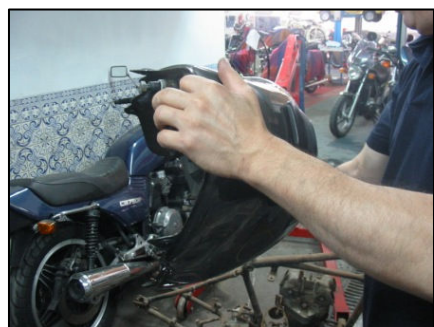
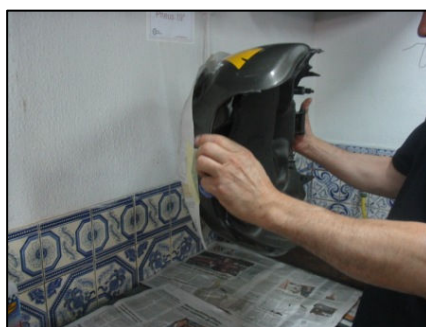
2.1 — Apenas o Superkit Contém o Super Desengordurante SDT 4060

2.2 — O SDT 4060 é diluído com água a ferver . Misturar 10% água muito quente



### 3 – Rotação do depósito para actuação do Super Desengordurante

3.1 – Após rotação do depósito, deixar o produto actuar 1/2 hora em cada posição. No final despejar e enxaguar com água quente.



## 4- Preparação e Aplicação Fosfatizante PAC 2030

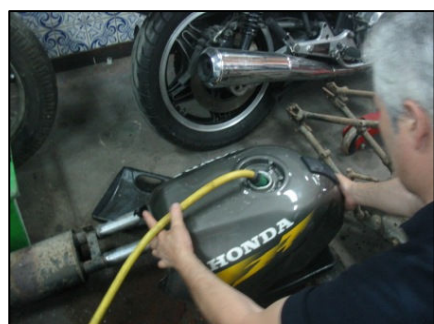
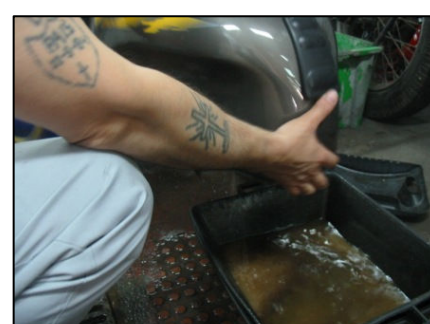
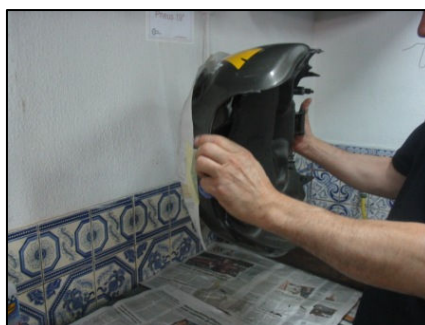
4.1 O PAC 2030 é diluído com água a ferver. Misturar 10% água muito quente.



## 5 – Rotação do depósito para actuação do Fosfatizante

*Restom*  
Distributeur

5.1 – Após rotação do depósito, deixar o produto actuar ½ hora em cada posição. No final despejar e enxaguar com água Fria primeiro e depois com água Quente e deixar secar. Pode usar secador de ar quente para acelerar a secagem.



**Joaquim Boavida, Lda.**

Estrada de Manique, 19 – 1750-166 Lisboa Tel/Fax +351 217 570 894 Tm +351 914 229 169

NIPC 507 342 755 C.R.C.L. 15203 Capital Social 5000

[www.motosclassicas.com](http://www.motosclassicas.com)

[geral@motosclassicas.com](mailto:geral@motosclassicas.com)

## 6- Preparação e Mistura da Resina EIR 2000 e Aplicação no interior do depósito.

6.1 - Recomendamos Misturar a resina para um recipiente, misturando em primeiro lugar metade de cada lata. Ter em atenção que as duas latas (Endurecedor e resina) contêm quantidades diferentes.

Assim com metade de cada lata misture bem o endurecedor e a resina e despeje para um lado do depósito, espalhando a resina por essa metade apenas facilita a operação.

Após rotação do depósito, deixar o produto actuar ½ hora em cada posição.

No final de 1 a 2 horas a resina deixa de ficar pastosa e começa a endurecer. Nesta fase, pode repetir o processo para a outra metade do depósito.

